

AIR CLAM X

- Plateau inférieur à membrane gonflable 40 x 50 cm
- Ajustement au relief du support (bouton, fermeture éclair, poches...).
- Très forte pression.
- Répartition optimale de la pression et de la chaleur.
- Fermeture sans effort.
- Machine **garantie 2 ans**.
- Résistance chauffante **garantie 10 ans**.
- Fabrication Française.

**Ouverture
Automatique**



Membrane gonflable

Nouveau design

LA PRESSE QU'IL FAUT MONTRER

Sefa
Heat Transfer Technologies



Z.I. de Pastabrac 11260 ESPERAZA FRANCE

Tél. +33 (0)4 68 74 05 89 Fax +33 (0)4 68 74 24 08

e-mail : contact@sefa.fr - site : www.sefa.fr

Caractéristiques techniques

Dimensions plateau	400 x 500 mm
Poids	62 kg
Pression	600 gr/cm ²
Température Max.	220°C
Alimentation électrique	240 V
Puissance	2500 W
Ampérage	11 A

Réglages



Electronique développée par Sefa.
Régulation précise et rapide (technologie PID) pour une large gamme de produits de transfert : Flex, flock, sublimation, transfert sérigraphique.



Electronique avancée
Double timer (principal + préchauffage)
2 compteurs de pièces,
3 programmes modifiables
Mode économie d'énergie
Fonction stop cycle

De 0 à 570 sec (précision +/- 1%).
De 0 à 220°C (précision +/- 1%).
Temps de chauffe de 0 à 180°C : 15 mn.

Accessoires

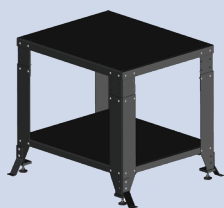
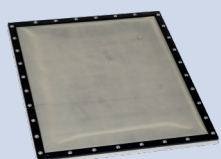


Table TAB-98 PRO / R
Table de support ultra solide et parfaite pour les presses Sefa. Existe en version roulettes.

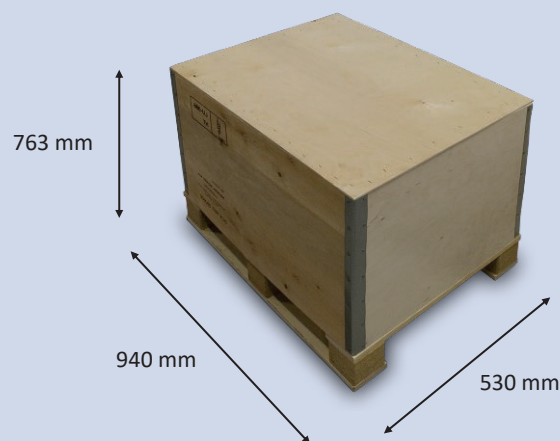
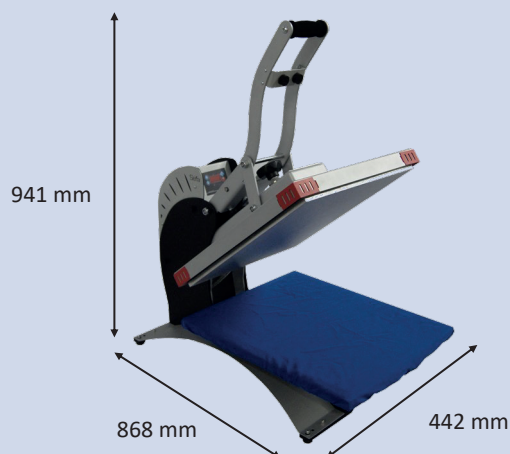


Kit plateau junior
(Sur demande)



Housse HOU-4555
Tissu NOMEX® résistant à la chaleur.
Protège le plateau inférieur et facilite l'enfilage des T-shirts.

Dimensions



Poids de la caisse CAI-011 : 19kg